

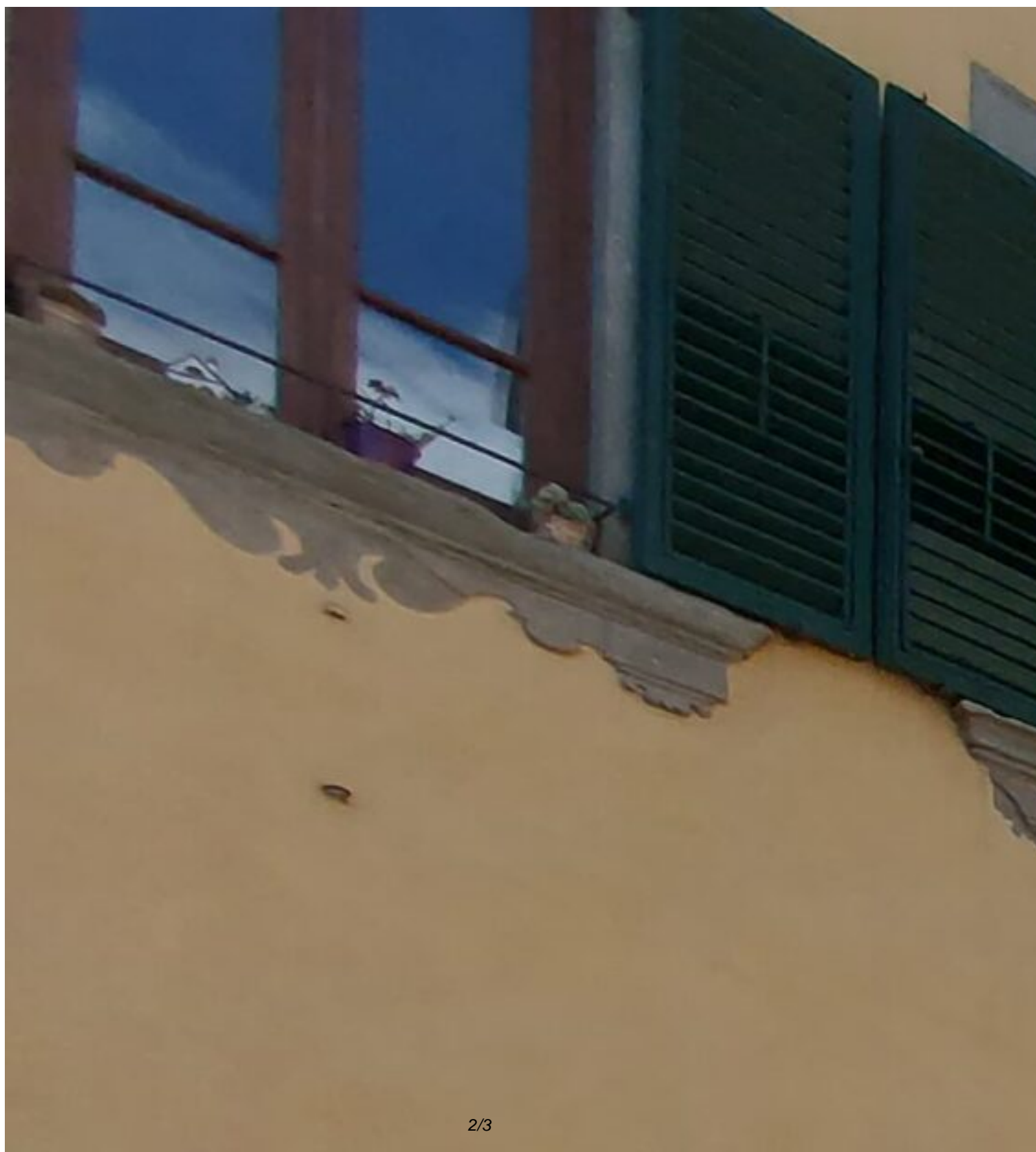


**Città di  
Figline e Incisa Valdarno**

**FIGLINE & INCISA**  
*informa*

---

Ufficio Stampa Comune FIV – [www.figlineincisainforma.it](http://www.figlineincisainforma.it) - Resp. Samuele Venturi: [s.venturi@comunefiv.it](mailto:s.venturi@comunefiv.it) - 328.0229301



- [19/04/2024 13:11](#)

*Parte la seconda fase del cantiere per il rinnovo della rete idrica che interessa il tratto di via Santa Croce tra piazza Averani e via Frittelli*

**Cambia a partire da oggi, venerdì 19 aprile, la viabilità nel centro storico di Figline per la fase 2 dei lavori di Publiacqua per il rinnovo della rete idrica in via Santa Croce.**

Conclusa la prima parte dell'intervento che ha interessato il tratto di via Santa Croce compreso tra l'intersezione con via XXIV Maggio e piazza Averani, il cantiere si sposta adesso nel tratto di via Santa Croce compreso tra piazza Averani e via Frittelli. In questa seconda fase, le modifiche alla viabilità del centro storico saranno più sostanziali, anche se per pochi giorni (salvo possibili slittamenti in caso di maltempo). Innanzitutto, verrà **mantenuta l'inversione di marcia in piazza San Francesco e in via Fabbrini**, nel tratto compreso tra piazza San Francesco e via Brunone Bianchi, mentre è prevista **l'inversione di marcia di via Santa Croce da piazza Averani** con direzione obbligatoria verso piazza San Francesco. Rimarrà invece **chiuso l'ingresso di via Frittelli da piazza Averani** e in via Frittelli il transito sarà consentito ai soli residenti e frontisti con **ingresso ammesso da via Egisto Sarri e doppio senso di marcia regolato a vista**.

Infine, verrà istituito il **doppio senso di circolazione in via San Lorenzo**, nel tratto compreso tra l'intersezione con corso Matteotti e via Magherini Graziani, e **l'inversione di marcia in via Magherini Graziani**, nel tratto compreso tra via San Lorenzo e piazza Don Bosco, con **svolta obbligatoria verso piazza Bonechi per chi esce dal parcheggio di piazza Don Bosco**. Si segnala infine che, durante la **fase 2**, **l'ingresso e l'utilizzo dei parcheggi di Don Bosco e piazza Bonechi** sarà consentito **solamente a residenti e frontisti**.

---

Comunicazione istituzionale  
Comune di Figline e Incisa Valdarno  
mail [ufficiostampa@comunefiv.it](mailto:ufficiostampa@comunefiv.it)  
tel +39 055 912 5203  
cell +39 334 683 9848

- [info cittadini](#)

Comune di Figline e Incisa Valdarno - Piazza del Municipio, 5 - 50063 - Figline e Incisa Valdarno (FI)