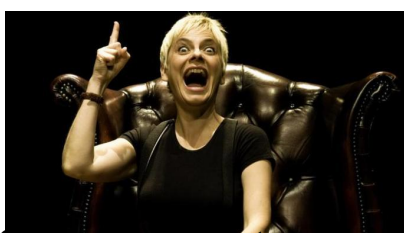


03/03/2014 11:59

Concerto Carnevale con Maria Cassi e Orchestra Toscana

Mercoledì 5 marzo penultimo appuntamento con la stagione concertistica del Teatro Garibaldi



Quinto appuntamento con la stagione concertistica mercoledì 5 marzo, quando alle ore 21 al Teatro Garibaldi si terrà il Concerto di Carnevale **con la partecipazione dell'Orchestra della Toscana e dell'attrice Maria Cassi.**

In questi anni si è esibita in performance sempre più ricercate, nelle quali prende in giro se stessa, i suoi concittadini, l'amata Parigi, e si tramuta in bambino o clochard, in vecchietto o vamp. E spesso canta, Battisti e Kurt Weill, i Beatles e Paolo Conte, contornata da un manipolo di musicisti fidati.

Ideato dal regista milanese Leonardo Cantelli, questo "Concerto Teatrale" vuole prendere le distanze dalla concezione prettamente classica. La prima parte, guidata dal giovane talento Sergio Alapont, è dedicata alla tradizione concertistica e propone una serie di brani legati a grandi testi del teatro di prosa particolarmente affini al racconto teatrale, con un repertorio che parte da un Mendelssohn 'shakesperiano' per poi contaminarsi con Rossini, Mozart e Bizet. Nella seconda parte vengono sottolineate le doti teatrali e istrioniche di Maria Cassi, protagonista assoluta nella veste improbabile, inverosimile e improvvisata di direttore d'orchestra.

Per acquistare i biglietti bisogna rivolgersi alla biglietteria del Teatro Garibaldi (piazza Serristori) nel seguente orario: 9,30-12,30 e 16-19 nei giorni precedenti lo spettacolo. Il prezzo del biglietto è di 12 euro per la poltrona numerata in platea, 9 euro il ridotto, e di 9 euro per il palco numerato, 7 euro il ridotto.

La stagione concertistica terminerà il 18 aprile con il Concerto di Pasqua diretto da Daniel Smith e la partecipazione del violinista Chloe Hanslip.

[Samuele Venturi - Florence Multimedia](#)
[Ufficio Stampa Comune di Figline e Incisa Valdarno](#)
[Tel. 055.9125255 - Cell. 328.0229301](#)
[s.venturi@florencemultimedia.it](#)

Comune di Figline e Incisa Valdarno - Piazza del Municipio, 5 - 50063 - Figline e Incisa Valdarno (FI)