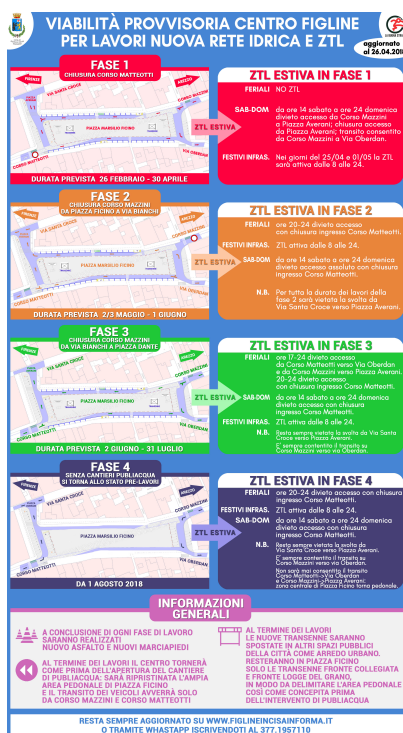


- [26/04/2018 13:58](#)

*Subito la riasfaltatura e la riapertura di corso Matteotti. Da maggio si lavora su corso Mazzini: nuovo cambio di viabilità e ZTL*



**Si avvicina il momento della riapertura al traffico di corso Matteotti, dove dal 28 febbraio sono in corso i lavori di Publiacqua per la sostituzione della rete idrica. In linea con il cronoprogramma iniziale, dunque, da maggio l'intervento entrerà nella fase 2 e si prevedono un nuovo cambio di viabilità e l'entrata in vigore della ZTL (zona a traffico limitato)**

**ZONA A TRAFFICO LIMITATO (ZTL) - Durante la fase 1 dei lavori (fino al 30 aprile) gli accessi al centro saranno vietati dalle**

ore 14 del sabato fino alle ore 24 della domenica, eccezion fatta per il festivo infrasettimanale di martedì 1 maggio, in cui il divieto sarà in vigore dalle 8 alle 24.

**Nel corso della fase 2 invece** (chiusura di corso Mazzini da piazza Ficino a via Bianchi, dal 2 maggio all'1 giugno) **la ZTL interesserà i feriali dalle ore 20 alle 24** (chiusura ingresso da corso Matteotti), **i weekend** (il sabato dalle 14 fino alle 24 della domenica) **e i festivi infrasettimanali**, quando sarà istituito il divieto di accesso con chiusura all'ingresso di corso Matteotti e di piazza Averani.

**Durante la fase 3** (chiusura di corso Mazzini da via Bianchi a piazza Dante, dal 2 giugno al 31 luglio) **la ZTL prevede le seguenti disposizioni:** nei giorni feriali il divieto di accesso sarà in vigore dalle 17 fino alle 24 con chiusura della parte centrale di piazza Ficino e possibilità di transito da corso Matteotti verso piazza Averani e da corso Mazzini verso via Oberdan, mentre dalle 20 alle 24 ci sarà la chiusura all'ingresso di corso Matteotti e di piazza Averani, mentre si potrà transitare da corso Mazzini verso via Oberdan; infine il sabato dalle 14 fino alle 24 della domenica e nei festivi sarà istituito il divieto di accesso con chiusura all'ingresso di corso Matteotti e di piazza Averani, ma si potrà transitare da corso Mazzini verso via Oberdan; nei giorni festivi la ZTL sarà attiva dalle 8 alle 24.

Infine, per la ZTL è prevista anche una fase 4 che consiste nel ritorno all'assetto del centro storico pre-lavori di Publiacqua: dall'1 agosto, infatti, nei giorni feriali il divieto di accesso sarà dalle 20 alle 24 con chiusura all'ingresso di corso Matteotti e piazza Averani, mentre sarà sempre consentito il transito da corso Mazzini verso via Oberdan; il sabato, la domenica e i festivi la ZTL entrerà invece in vigore dalle 14 alle 24.

*CLICK SULL'IMMAGINE PER VISUALIZZARLA CORRETTAMENTE*

**I LAVORI DI PUBLIACQUA** - Riguardo ai lavori di Publiacqua nel tratto di corso Matteotti (fase 1), **il Comune di Figline e Incisa Valdarno tiene inoltre a precisare che le operazioni stanno procedendo in linea con il cronoprogramma definito a febbraio e che tra il 30 aprile e il 2 maggio corso Matteotti sarà completamente riasfaltato (marciapiedi compresi) e quindi riaperto al traffico.** Inoltre, così come spiegato dai tecnici di Publiacqua nell'Ufficio di Presidenza di martedì scorso (a cui hanno partecipato tutti i gruppi consiliari), già da questa settimana inizieranno alcuni interventi propedeutici alla cantierizzazione del primo tratto di corso Mazzini. **Si ricorda infine che i lavori sulla rete idrica del centro di Figline rientrano in un'opera di manutenzione straordinaria** del valore di circa 300mila euro (asfaltature comprese), finalizzata a migliorare la pressione e l'approvvigionamento di quest'area della città. Nel dettaglio, è prevista la predisposizione di 96 nuovi allacciamenti e la sostituzione di 425 metri di tubazioni principali, che attraversano corso Matteotti e corso Mazzini e che miglioreranno, quindi, l'approvvigionamento idrico di tutto il centro storico.

**LE TRANSENNE** - Per quanto riguarda le transenne poste in piazza Ficino per delimitare l'area pedonale, **si ribadisce** (come fatto in varie comunicazioni, compresa l'assemblea pubblica organizzata il 13 febbraio 2018 e svoltasi alla presenza di 1 solo cittadino) **che saranno rimosse e posizionate in altri spazi pubblici della città;** le transenne sono state acquistate (costo di circa 30mila euro) proprio per questo proposito, **cioè rendere più belle, accoglienti e funzionali altre aree della città al termine dei lavori nel centro.** Resteranno posizionate in piazza Ficino solo le transenne fronte Collegiata e fronte Logge del Grano, in modo da continuare a delimitare l'area pedonale così come concepita prima dei lavori di Publiacqua, al fine di sostituire le catene preesistenti. **Piazza Ficino, dunque, tornerà ad essere pedonale esattamente come prima del 28 febbraio (data di inizio dell'intervento sulla rete idrica).**

---

Samuele Venturi  
Ufficio Stampa e Comunicazione  
Comune di Figline e Incisa Valdarno  
Cell. 328.0229301 Tel. 055.9125255/450  
web [www.figlineincisainforma.it](http://www.figlineincisainforma.it)

- [LAVORI PUBBLICI](#)

