



**Città di
Figline e Incisa Valdarno**

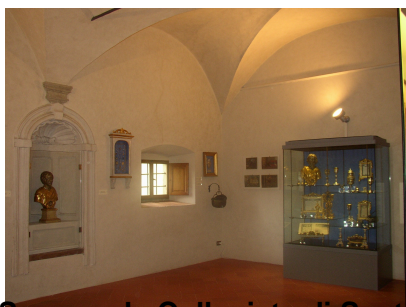
FIGLINE & INCISA
informa

Ufficio Stampa Comune FIV – www.figlineincisainforma.it - Resp. Samuele Venturi: s.venturi@comunefiv.it - 328.0229301



- [09/01/2013 08:48](#)

L'11 e 12 gennaio iniziative anche a Figline e Incisa per la giornata promossa dal Sistema museale



Saranno la Collegiata di Santa Maria a Figline e il Museo di Arte sacra a Incisa (nella foto) i due luoghi inseriti nella giornata di promozione e valorizzazione del territorio organizzata dal Sistema Museale del Chianti e del Valdarno fiorentino in collaborazione con la Regione Toscana e la Provincia di Firenze, che si aprirà alle 9,30 di sabato 12 gennaio allo Spedale del Bigallo di Bagno a Ripoli.

Nel corso del convegno tanti saranno gli interventi, tra cui quelli di Luciano Bartolini (sindaco Bagno a Ripoli), Cristina Scaletti (assessore Cultura Regione Toscana), Andrea Barducci (presidente Provincia Firenze), Massimiliano Pescini (sindaco San Casciano), Francesco Biron (coordinatore scientifico del Sistema museale), Giuseppina Carla Romby (docente UniFi), Filippo Guarini (coordinatore regionale International Council of Museums), Claudio Rosati (esperto museologia) e Elena Pianea (dirigente settore musei Regione Toscana).

La giornata proseguirà con una serie di iniziative tra cui quella a Figline nella Chiesa della Collegiata di Santa Maria (piazza Ficino), dove **alle 21 si terrà un concerto di musica sacra con la partecipazione del soprano Clarissa Toti accompagnata all'organo da Elena Giachi**; inoltre ci sarà la possibilità di apprezzare le reliquie del museo con la visita guidata di Daniela Matteini.

A Incisa invece - con un giorno di anticipo sul programma, quindi l'11 gennaio alle ore 10 - Comune e Sistema museale del Chianti e del Valdarno hanno deciso di coinvolgere anche le scuole: gli alunni delle classi 5° della Primaria "Petrarca" saranno infatti coinvolti nell'iniziativa "Alla scoperta di un tesoro: il nostro museo", a cura della storica dell'arte Elena Facchino che presenterà ai ragazzi gli oggetti preziosi del Museo di Arte sacra come il Cappuccio di Piviale donato nell'ottobre 2002 da un cittadino e che, dopo un attento restauro terminato nel 2004, ha poi trovato posto nelle nostre teche.

"I nostri Comuni hanno aderito ormai da diverso tempo al progetto del Sistema museale – spiegano Caterina Cardi e Margherita Ghiandelli, assessori rispettivamente di Figline e Incisa –, che da un paio di anni sta veramente diventando un'eccellenza: **adesso dobbiamo continuare a puntare sul turismo culturale coinvolgendo anche altri settori come la scuola, perché il nostro territorio ha potenzialità incredibili che vogliamo valorizzare al massimo**".

Ricordiamo che il Sistema Museale del Chianti e del Valdarno fiorentino unisce in un unico percorso i patrimoni artistici e culturali dei comuni di Bagno a Ripoli, Barberino Val d'Elsa, Figline, Greve, Impruneta, Incisa, Reggello, Rignano o, San Casciano in Val di Pesa e Tavarnelle Val di Pesa. Il Sistema promuove la valorizzazione delle raccolte d'arte, il coordinamento delle attività di comunicazione e promozione e il recupero dell'indissolubile legame tra il paesaggio e la storia del territorio.

Samuele Venturi

Ufficio Stampa Comuni di Figline e Incisa Valdarno

Tel. 055.9125255 - Cell. 328.0229301

s.venturi@comune.figline-valdarno.fi.it

- [cultura](#)

Comune di Figline e Incisa Valdarno - Piazza del Municipio, 5 - 50063 - Figline e Incisa Valdarno (FI)